

# 初心者向けの日本画教室

# 描いてみよう!日本画

## 春・夏コース(全10回)

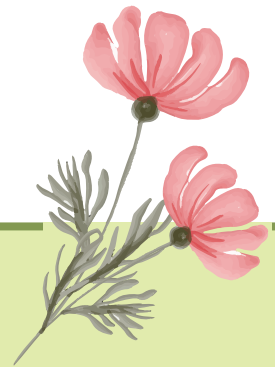
初心者向けの教室です。日本画の画材(岩絵の具・にかわ等)は当館で御用意いたしますので、安心して始めていただけます。写生(スケッチ)を大切にして身近な自然を日本画で描いてみませんか。

**日程** いずれも金曜日 14時~16時30分

[前半] 野菜、果物等のスケッチ [後半] 日本画の画材を使っての制作  
5月17日・24日・31日、6月7日・14日 6月28日、7月5日・12日・19日・26日

**講師** ◆ 橋田 純 先生 ◆ 奥田 眞子 先生

- 受講料 16,000円(前半(5/17)と後半(6/28)の初日に各8,000円納入)
- 定員 成人初心者 若干名(申込み多数の場合は抽選)
- 持ち物 画用紙またはスケッチブック・鉛筆・ねり消し  
※受講期間中に写生モチーフとして果物、野菜などを描く際には御持参いただきます。
- 申込み ハガキ/FAX/メールに以下を明記の上、当館までお申し込みください。  
①教室「描いてみよう!日本画」春・夏コース  
②氏名(ふりがな) ③住所 ④電話番号  
⑤郵便番号/FAX番号/メールアドレス  
(お申込方法に合わせて必ず御記入ください。)



**【宛先】**京都市学校歴史博物館「描いてみよう!日本画」係

住所 : 〒600-8044 京都市下京区御幸町通仏光寺下る橘町437

F A X : 075-344-1327

Eメール : rekihaku-jigyou@edu.city.kyoto.jp

**【締切】**令和6年5月5日(日)必着

阪急…京都河原町駅 徒歩約10分 10番出口「藤井大丸口」から南西へ  
京阪…祇園四条駅 徒歩約15分 3番出口から南西へ  
地下鉄…烏丸線四条駅 徒歩約12分 5番出口から東へ  
市バス…四条河原町 徒歩約10分 南西へ  
市バス…河原町松原 徒歩約5分 北西へ

駐車場はありませんので、公共交通機関を御利用ください。



## 京都市学校歴史博物館

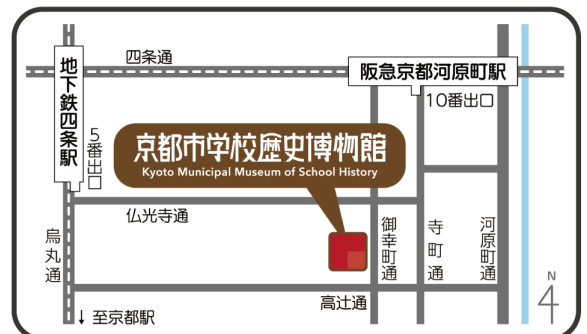
Kyoto Municipal Museum of School History



〒600-8044 京都市下京区御幸町通仏光寺下る橘町437 TEL.075-344-1305 ※水曜休館

●この印刷物が不要になれば、「雑がみ」として古紙回収へ

学校歴史博物館



※正門(御幸町通側)からお入りください